



situación y retos en relación con la investigación científica y tecnológica en el ámbito industrial.

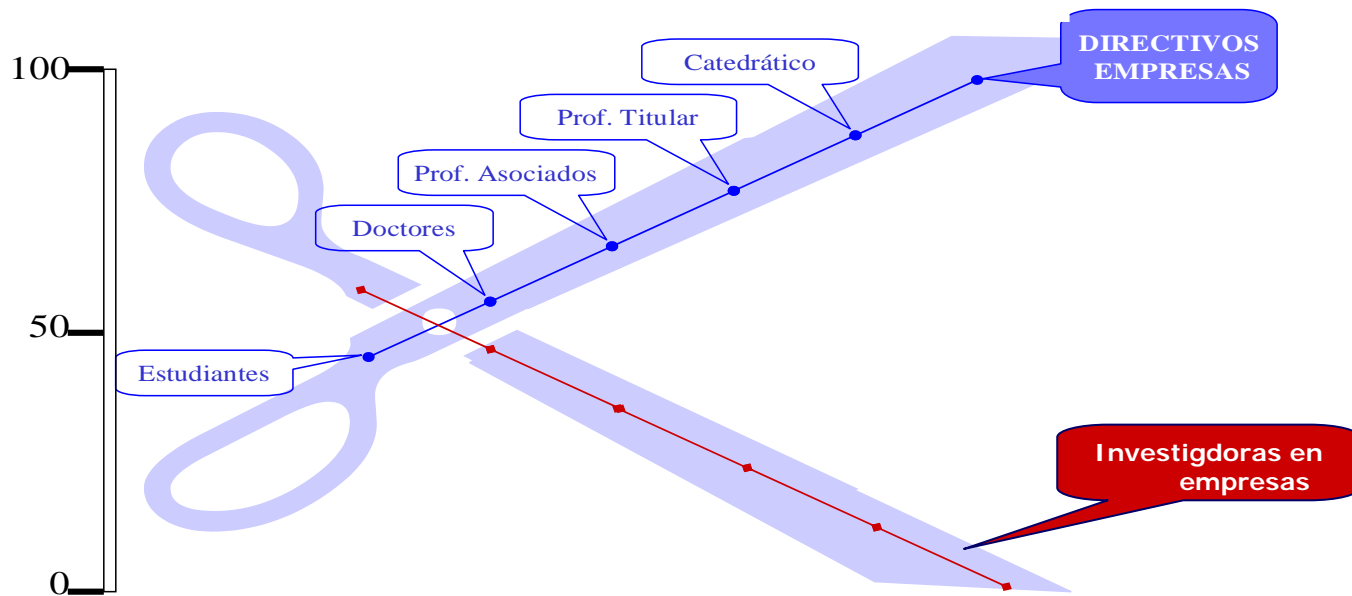
- Carmen Vela Olmo
- Directora de INGENASA

- Carmen Vela Olmo
- Presidenta de AMIT





.....la famosa tijera.



- ..démosle contenido a “la tijera”.....
- Breve historia
- 1.- la formación: estudiantes e investigadores
- 2.- posiciones jerárquicas (la toma de decisiones)
- 3.- investigadores en la industria
- 4.- directivos en la industria

- Leyes, asociaciones, percepción social,....

plan de acción sobre mujeres y ciencia (UE)

informe ETAN (1999)

grupo de Helsinki (1999)

STRATA-ETAN: WIR(2002)

ENWISE (2004)

WIST(2006)

WOMEN IN INDUSTRIAL RESEARCH

A wake up call for European Industry

Helga Rüksamen-Waligmann
 Ragnhild Sohlberg
 Teresa Rees
 Orna Berry
 Pierre Bismuth
 Rosanna D'Antona
 Ellen De Brabander
 Guy Haemers
 Janny Holmes
 Maria Jepsen
 Jacques Leclair
 Erika Mann
 Roger Needham
 Jennifer Neumann
 Niels Christian Nielsen
 Carmen Vela

(www.europa.eu.int/comm/research/wir)

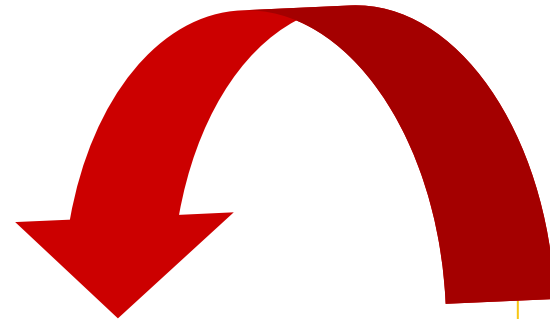
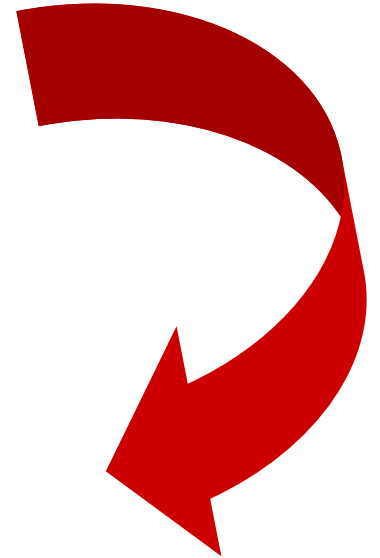
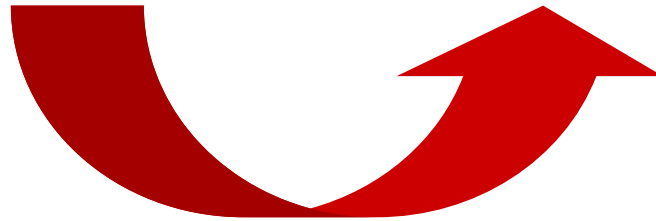
- jóvenes científicas
- mujeres empresarias
- buenas practicas
- mujeres en investigacion industrial y programas europeos
 - mujeres en altos cargos: intercambio de experiencias
 - imagen pública de la investigation industrial



formación

estudiantes

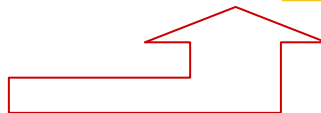
Carrera académicas



Liderazgo ó direccion

Posiciones profesionales:
publico/privado

decision

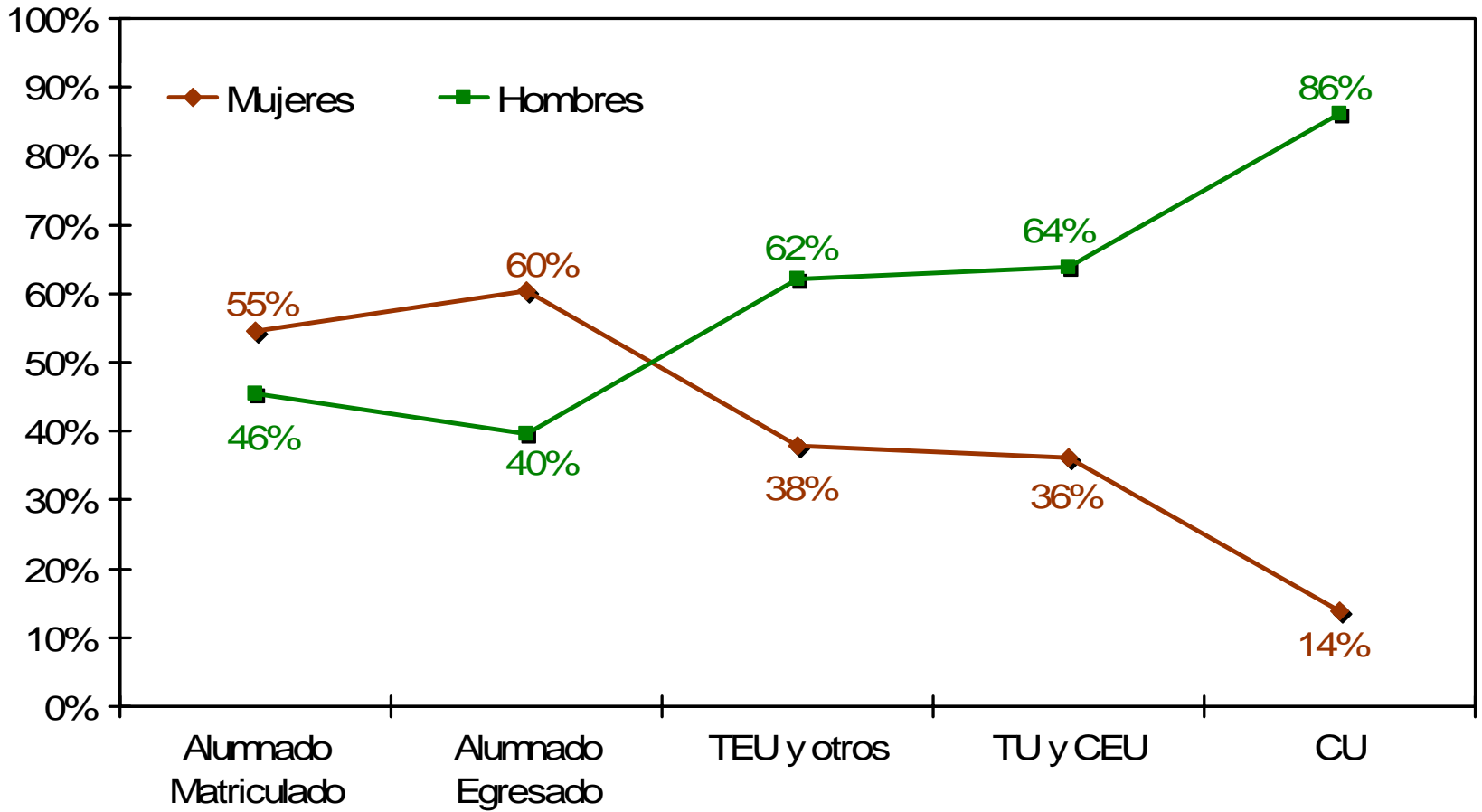


presencia de mujeres en la universidad española

años	estudiantes	licenciados
40´s	13%	-
72-73	31%	31,7%
82-83	46,2%	53,7%
90-91	51%	57,8%

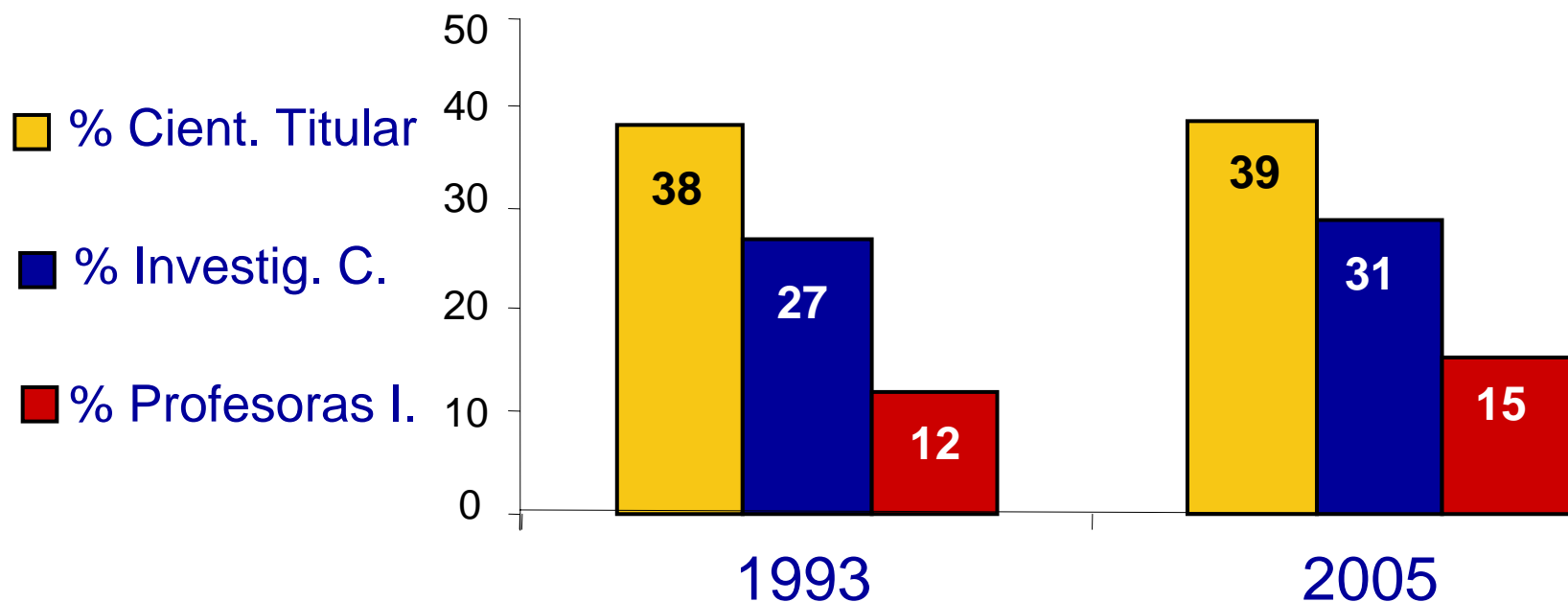
Profesora Perez Sedeño, mcyt 2004.

en las universidades....

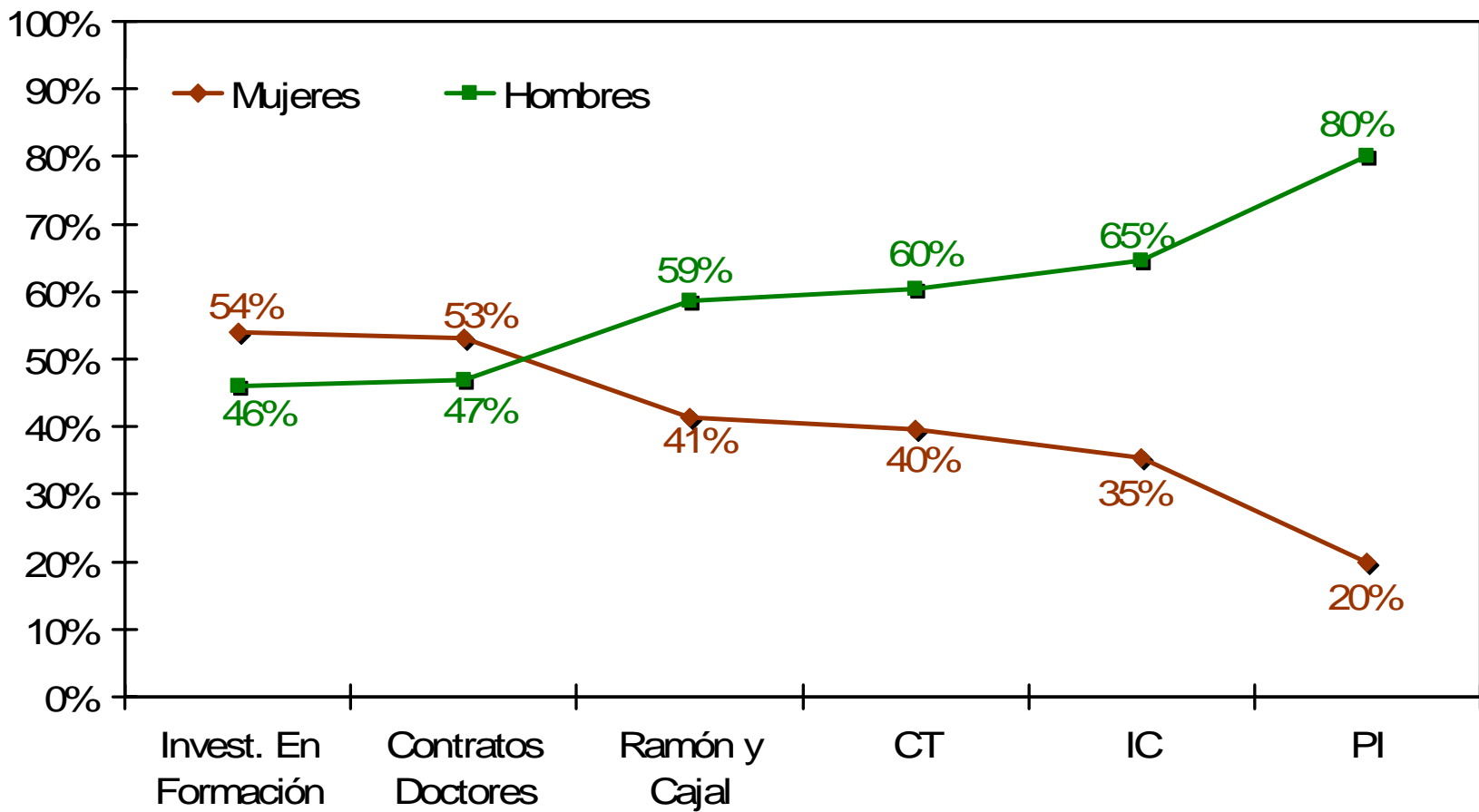


porcentaje de mujeres sobre el total en cada escala

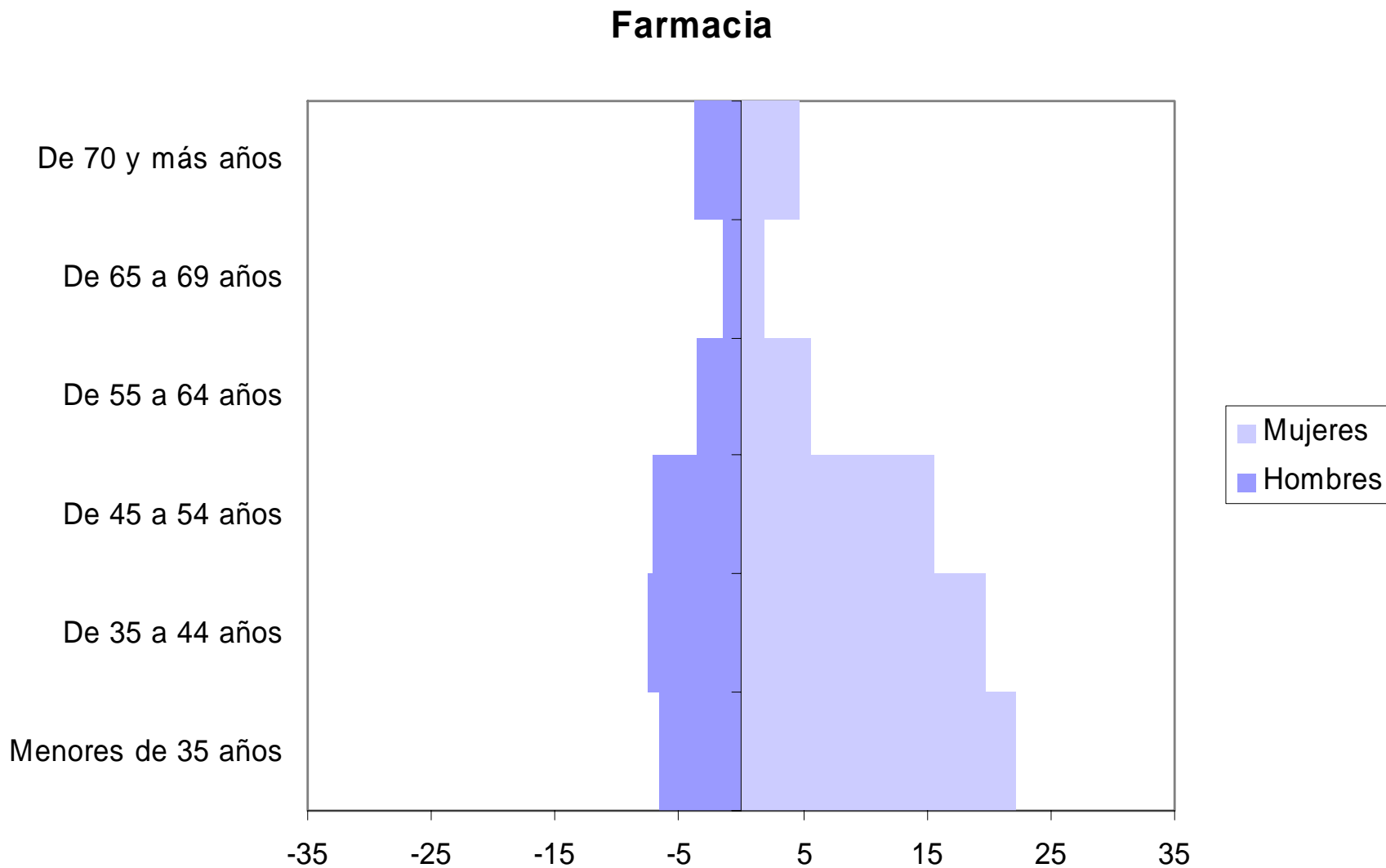
CSIC 1993-2005



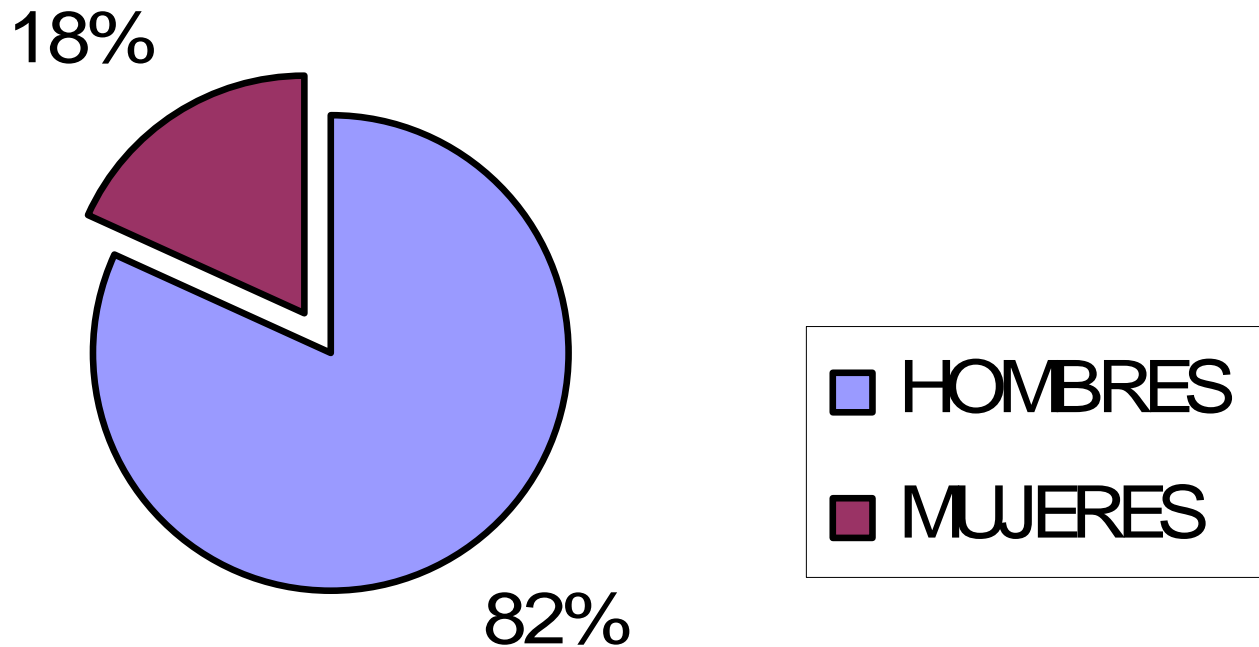
.....en el CSIC



pirámide de edad de las personas colegiadas en Farmacia, 2006.



Gerencias en hospitales PUBLICOS EN EL SNS MAYO 2007



- Las mujeres han demostrado ya sus credenciales educativas.
- El tiempo no modifica los datos
- Posiciones jerárquicas no se ven influenciadas por el nivel académico.

WOMEN IN INDUSTRIAL RESEARCH

A wake up call for European Industry

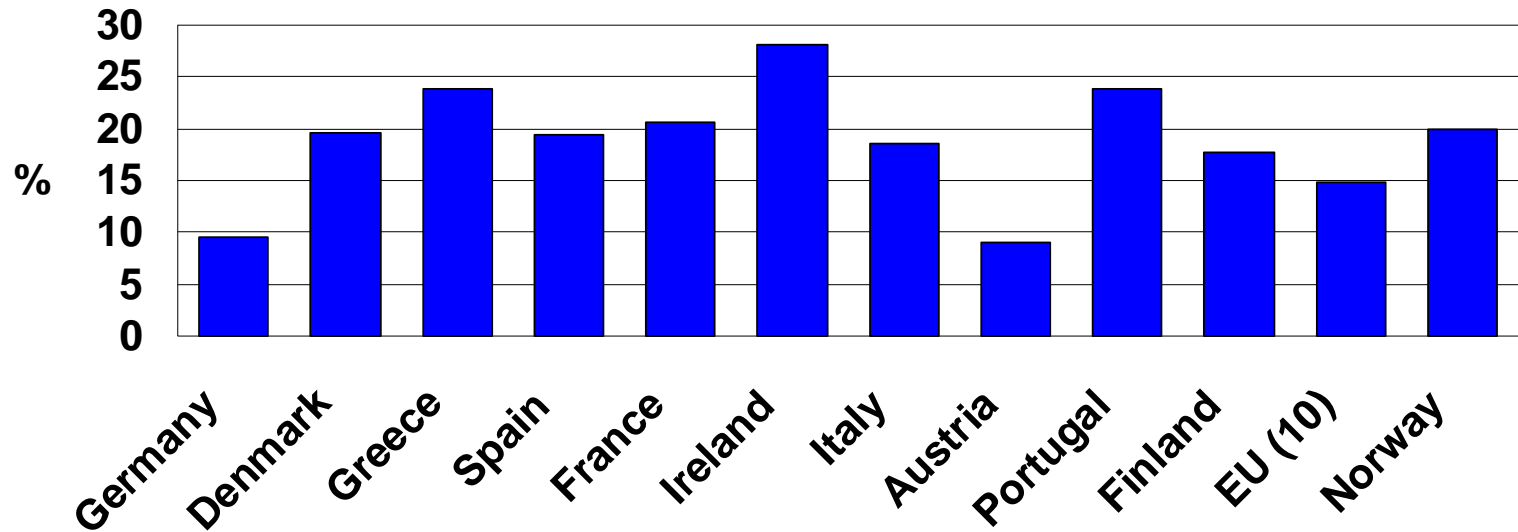
Helga Rüksamen-Waligmann
 Ragnhild Sohlberg
 Teresa Rees
 Orna Berry
 Pierre Bismuth
 Rosanna D'Antona
 Ellen De Brabander
 Guy Haemers
 Janny Holmes
 Maria Jepsen
 Jacques Leclair
 Erika Mann
 Roger Needham
 Jennifer Neumann
 Niels Christian Nielsen
 Carmen Vela

(www.europa.eu.int/comm/research/wir)

- jóvenes científicas
- mujeres empresarias
- buenas practicas
- mujeres en investigacion industrial y programas europeos
 - mujeres en altos cargos: intercambio de experiencias
 - imagen pública de la investigation industrial



mujeres investigadoras en el sector industrial



patentes por genero:

- estudio en 6 paises europeos: *d, es, f, it, s, uk*
 - **97.3% de todas las patentes**
 - **2.7% sin hombres - pero 87.5% sin mujeres!**
- 0,2% del total de patentes mundiales, son de origen español

- european inventor of the year 2007



- european inventor of the year 2008



situación y retos en relación con la investigación científica y tecnológica en el ámbito industrial-san sebastian ,13 de octubre de 2008



el sector privado y la I+D+i

- I+D+i española: 1,13% del PIB (1,77% UE)
10.000 millones de euros
- I+D+i empresarial: 54.4% (63.1% UE)
- Gasto privado: 10% incremento en 2005

- Personal de I+D en empresas (fecyt, 2007)

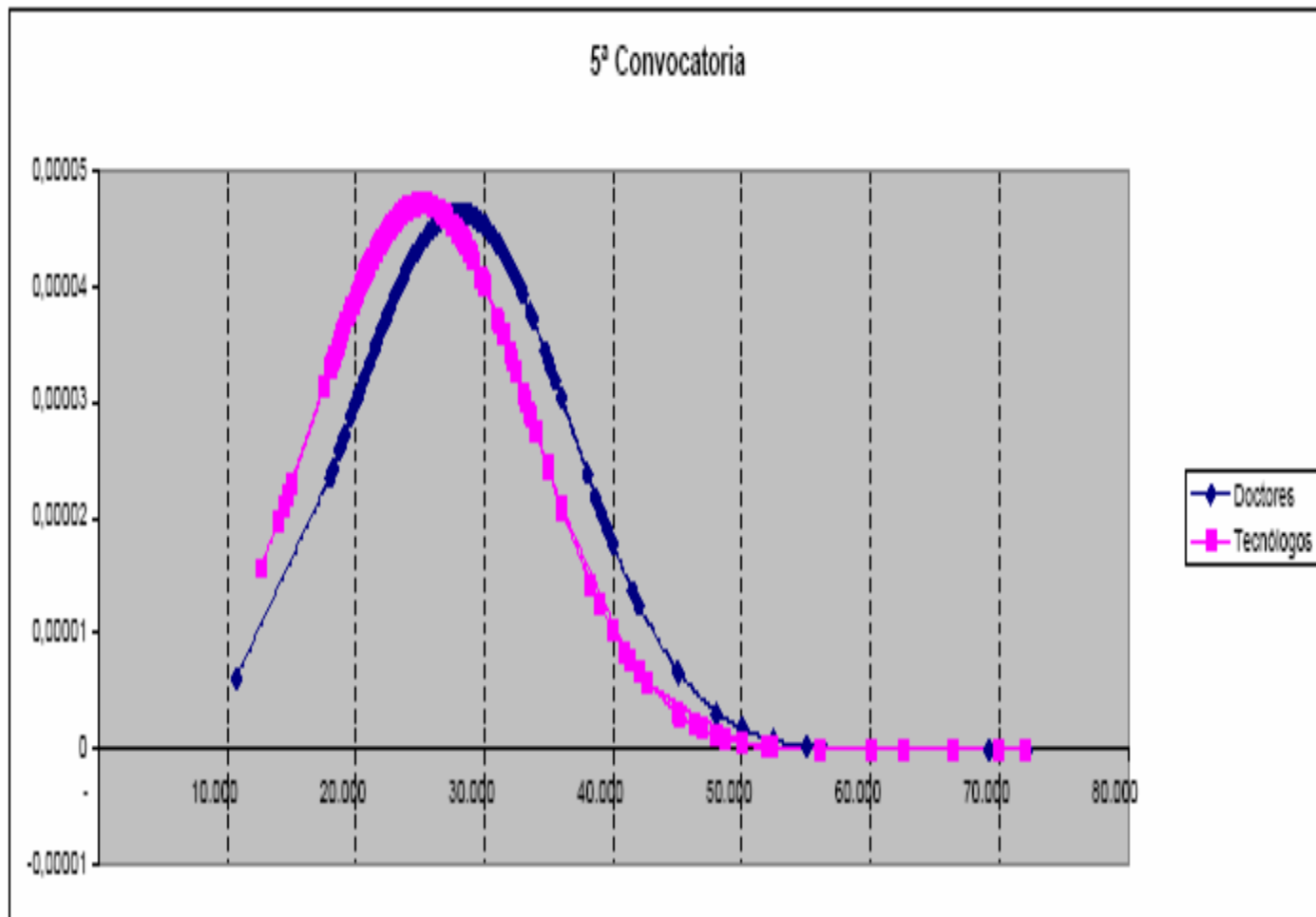
Total	92888 (25420 mujeres: 27,3%)
Investigadores	40007 (10598 mujeres: 26,49%)
Tecnicos	35129 (8799 mujeres: 25,05%)
Auxiliares	17775 (6022 mujeres: 33,92%)

- evolución mujeres/patentes(*) 1966-2006

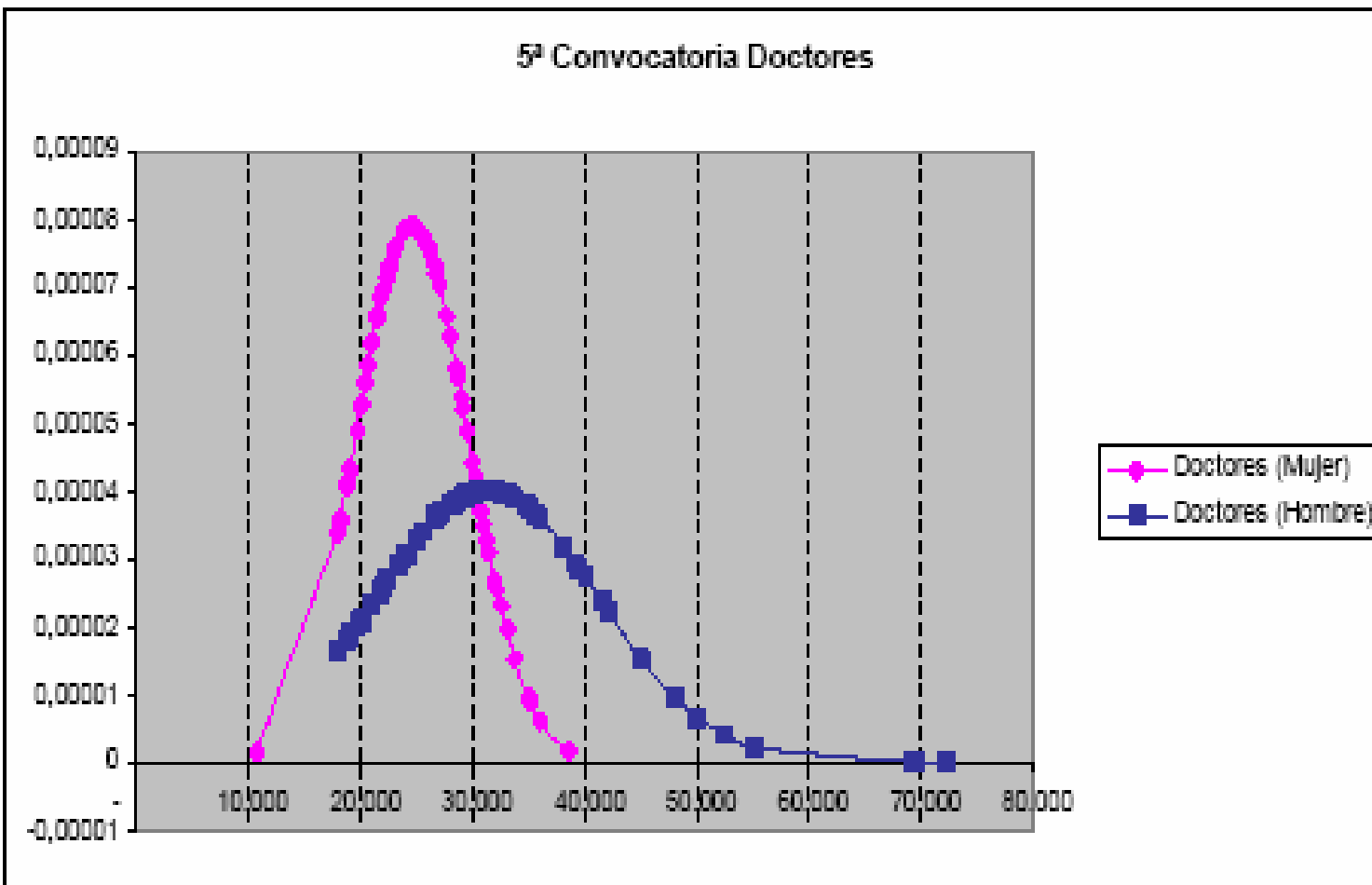
Año de solicitud	Total expedientes	Titulares mujeres	% mujeres
1966	182	8	4,4
1976	195	10	5,13
1986	792	46	5,81
1996	1178	85	7,22
2006	1343	143	10,65

- oepm 2007, (*) patentes particulares

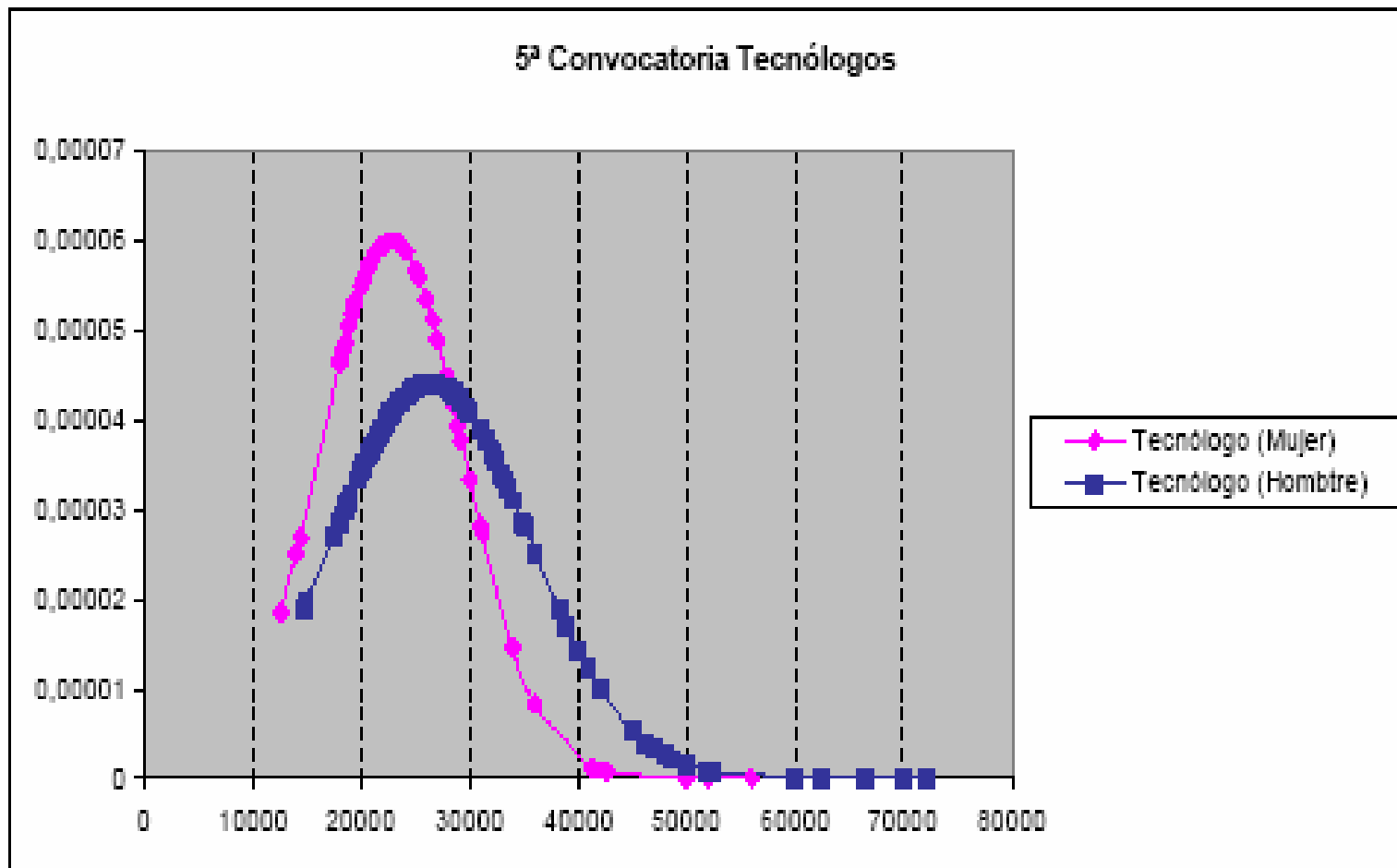
Datos salariales de doctores y tecnólogos. Programa Torres Quevedo



Datos salariales doctores : mujeres/hombres



Datos salariales tecnólogos: mujeres/hombres



efecto de la acumulación de desventajas



"Why So Slow? The Advancement of Women"
Virginia Valian, MIT Press, Cambridge, Mass

- ALTA DIRECCION
 - con responsabilidades directas

- CO-RESPONSABILIDAD SOCIAL
 - co-responsabilidad familiar

- BASE LEGISLATIVA
 - estructura e implementacion

mujeres en la alta dirección: situación en Europa

▪ Suecia	11%
▪ Noruega	9%
▪ Finlandia	8%
▪ Suiza	6%
▪ Reino Unido	5%
▪ Media europea.....	5%
▪ Francia.....	5%
▪ Austria.....	5%
▪ Bélgica.....	5%
▪ Países Bajos.....	4%
▪ Italia.....	3%
▪ España.....	2%
▪ Dinamarca.....	0%
▪ Alemania.....	0%

mujeres en Consejos de Administración: situación en el Mundo

▪ Noruega.....	21,10%
▪ Suecia.....	16,90%
▪ Estados Unidos.....	12,80%
▪ Canadá.....	10,60%
▪ España.....	3,80%
▪ Japón.....	0,40%

- 1085 mayores empresas por resultados de explotación: 6,61% de sus consejeros son mujeres y solo hay mujeres en el 23,5%.

(Ruth Mateos ; FEDEPE, 2007)



- **IBEX-35:**

 - 512 consejeros: 26 mujeres (5%)

 - Construcción/Infraestructuras

- 500 empresas

 - 2,5% de mujeres consejeras.

- es un problema de edad

- homosociabilidad (Kanter, U.Harvard, 1977)

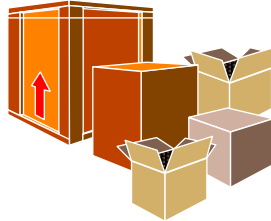
ingenasa, la empresa :



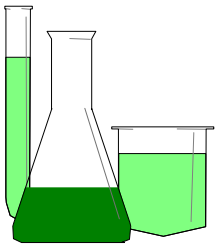
80% mujeres

18 Licenciados (8 doctores)
 7 Técnicos
 10 Auxiliares
 1 Servicio externo
 3 Administrativos

Productos 74
 25 Patologías
 7 especies animales



62 Patentes
 (13 familias)



3 EU Proyectos (1)
 9 Proyectos internos
 1 Proyecto CENIT



Ventas Totales 2007:
 4,26 Millones €
R&D Subvenciones :
 0,50 Millones €



74 publicaciones

La Mujer en IBM

Angela Ger, UIMP 2008



**Hace mucho tiempo que
estamos aquí...**





- 1935: IBM se compromete a pagar **IGUAL SALARIO por IGUAL TRABAJO**, 28 años antes de que hubiera una ley para ello.
- 1953: El Presidente de IBM Thomas J. Watson, Jr. publica la carta de Políticas de Igualdad de Oportunidades, 11 años antes que el Acta de los derechos civiles
- 1968: IBM crea el Departamento Corporativo de Igualdad de Oportunidades
- IBM ha respondido a 670 auditorías del gobierno de EEUU sobre cumplimiento de políticas de igualdad, todas con éxito
- 1997: se crea European Women Leadership Council con sucesivas equivalentes en cada país. (SWLC)

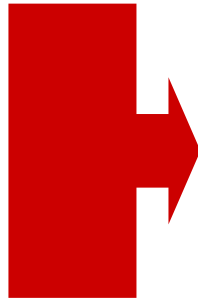
2. MACRO- Acciones → COMPROMISOS ESTRUCTURALES: Cambiar la cultura y romper barreras. Involucración de la alta dirección.



- **Infraestructura global:** Dpto. de diversidad + soporte ejecutivo + DNG's (diversity network groups) por área de trabajo.
- Cuentas y **presupuestos** exclusivos para iniciativas.
- **Objetivos y métricas con seguimiento trimestral:**
 - % Mujeres por categoría profesional
 - % Mujeres directivas y ejecutivas
 - % Mujeres técnicas
 - % de rotación
 - % mujeres en plantilla
- “Mindset”: Workshops y **oferta educativa** para cambiar percepciones y estereotipos
- Creación de **guías y protocolos** de buenas conductas
- **Cuidado de imagen** comunicación y **lenguaje** no discriminatorio
- **Políticas de Conciliación y Flexibilidad**



- FTSE-100 (Financial Times Stock Exchange)
- 24 empresas sin mujeres
- 35 empresas con varias mujeres



▪ solo 3 ó mas personas suponen masa critica.

▪ (S.Vinniconte,Cranfield Ins. Center for Women Leaders)



- Artículo 75. Participación de las **mujeres en los Consejos** de administración de las sociedades mercantiles.
- Las sociedades obligadas a presentar cuenta de pérdidas y ganancias no abreviada procurarán incluir en su Consejo de administración un número de mujeres que permita alcanzar una presencia equilibrada de mujeres y hombres en un **plazo de ocho años** a partir de la entrada en vigor de esta Ley.
- Lo previsto en el párrafo anterior se tendrá en cuenta para los nombramientos que se realicen a medida que venza el mandato de los consejeros designados antes de la entrada en vigor de esta Ley

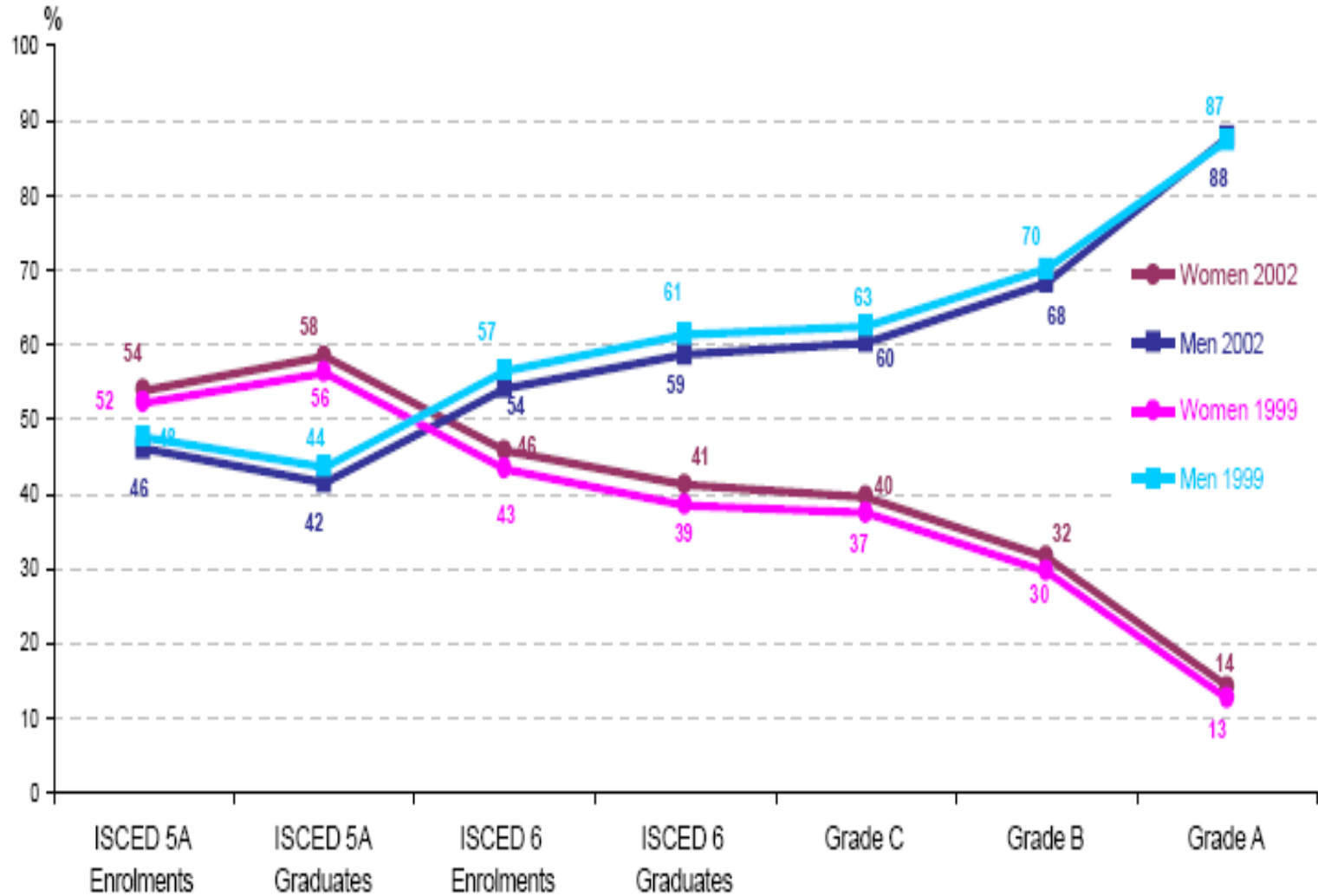


actuaciones del gobierno para favorecer la igualdad en la sociedad y en la ciencia

- Ley contra la violencia de género (2004)
- 54 medidas (2005)
- Acción Positiva en el Plan Nacional (2005)
- Ley de Igualdad (2007)
- Reforma de la LOU (2007)
- Becas y contratos (2007)
- Ministerio de Igualdad



estamos teniendo éxito?



- un presente, que permite mirar al futuro:
....con cierto desasosiego!

13% de los catedráticos son mujeres
3% de los doctor *honoris causa*

5% de mujeres en los Consejos de
Administración de empresas del IBEX-35

■ un presente, que permite mirar al futuro:

....con cierto optimismo...

- 42% de las mujeres trabajan (33% en 1998)
- 29,2% de los empresarios son mujeres.
- 14% soldados (mas que en cualquier otro país de la UE)
- 55% en el gobierno
- 36% en el Parlamento



- 1.- la Unidad de Mujer y Ciencia del Ministerio de Educación y Ciencia (UMYC)(Unidad de Igualdad del MEPSyD)
- 2.- la Comisión de Mujer y Ciencia de CSIC.
- 3.- Cursos, Congresos, medios de comunicación,
- 4.- ..esta y otras conferencias

5.- asociaciones de mujeres



6.- y tod@s nosotr@s.....




“Las mujeres nunca descubren nada; les falta, desde luego, el talento creador, reservado por Dios para inteligencias varoniles; nosotras no podemos hacer nada más que interpretar, mejor o peor, lo que los hombres nos dan hecho”

- Pilar Primo de Rivera, 1942



...que todas las cosas son
imposibles, mientras lo
parecen...
(Concepción Arenal)



.....y entre todos y todas
podemos hacer que no lo
parezcan!!!!!!

muchas gracias por su atención!!